

帝産Lady Vol.61

TEISAN BUS GUIDE NEWS
April 2017

バスガイドが作る帝産ニュース

2017年度 帝産観光バス入社式



G.P.Jメンバーによる新制服ファッション・ショー



新入社員代表決意表明を読み上げる小野貴代様ガイド



市川社長の歓迎挨拶



新入事務職員がジェスチャー回答者に



プロフィールをもとに本人にインタビュー



感謝の手紙を披露

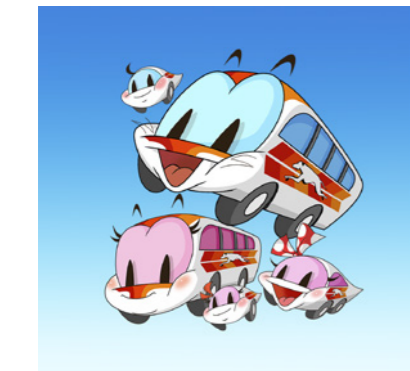
GPJが入社式をプロデュース

4月1日、アピカルイン京都において、「2017年度 帝産観光バス入社式」を行いました。新入社員34名が辞令交付を受け、社会人としての一歩を踏み出しました。式の後半からは、ガイドプロジェクトメンバーにマイクをバトンタッチし、歓迎イベントを開催。

来年度から新しくなるガイド新制服ファッション・ショーや感謝の手紙朗読など緊張した入社式とは違った和やかな雰囲気を感じました。

そして式の後には、お楽しみのお昼食パーティーが務めました。パーティーの歓迎イベントは、観光名所をテーマにしたジェスチャーゲーム。新入社員それぞれの個性豊かな表現が飛び出し、会場が盛り上がりまわりました。

今日から当社の仲間になったニューフェイス。どうぞ宜しくお願い致します。



バスパパファミリーも4月にリニューアル

ガイドがコソコソ教えます！ もう一度行きたい あのコース

バスガイドが仕事で訪れたあまたのコースの中から、No.1のおすすめコースをご案内します！

長野県伊那市 みはらしファーム

いちご狩りに行ってきました！今ちょうどシーズンで食べごろのいちご♡甘くてジューシーで美味しかったです。紅ほっぺ、女峰、あきひめの3種類の食べ比べが出来ました！人によって味の好みもあり、沢山食べて良かったです(^-^)

コース
名古屋⇒かんてんばば⇒光前寺⇒昼食⇒いちご狩り⇒名古屋

バス車内 Wi-Fi 化 試験設置スタート

東京オリンピックや日本への観光客増加に合わせ、公衆Wi-Fiの整備が進んでいる中、帝産バスでも車内で接続ができるWi-Fiの設置を試験的に実施。

まずは、京都支店でバス車内持込み型のWi-Fiルーター10台を導入しました。

今後増えるインバウンド需要のサービスの一環として追加導入も検討中です。

接続数 30、大容量の 40GB

安全の三カタ

運転士研修を実施

3月、全店の入社1年目運転士によるステップアップ研修と主任運転士、副主任運転士研修を実施しました。

今回新たな試みとして、当社の整備マニユアルビデオを使い、整備士による車両トラブル時の対応や予防整備の講習を行いました。

また後半では、実際の車両を使つての運転技能コンテストの他、チーン装着、ベルト交換、始業前点検等を行いました。

これからも定期的な運転士研修で、更なる技術向上を目指します。

編集後記

長尾結和(名古屋支店)
今回は、私も好きなリニア鉄道館へ行きました！色々な鉄道があり、最初から最後まで楽しすぎて、はしゃいでいました(笑)
ドクターイエローも今しか見ないので、とってもいい体験になりました！！

藤本麻矢香(名古屋支店)
今回は、リニア鉄道館に行きました！沢山の展示を見たり、Dr.イエローについて沢山教えてもらいとても楽しい取材となりました。私のお気に入り、ジオラマ♡これからも沢山の事を発信します。

★Information 2017年度がスタート！

今年度の方針として市川社長が掲げた目標は「まじめな会社」

「安全」こそ最大のサービス」を念頭に法令以上の取組みを目指します。

まじめにそして真摯に安全対策に取り組まします。2017年度も「犬のマークの帝産バス」をよりよく願っています。

なお、4月1日に当社ホームページの安全管理コーナーがリニューアルしました。是非、ご覧下さい。

当社HPの安全管理ページ

発行・編集：帝産観光バス株式会社
〒140-0002 東京都品川区東品川4-10-27
TEL:03-5460-1201 発行責任者：大山 聡



リニア・鉄道館では、駅弁が実際に食べられる！
その中でも、ここでしか食べられない限定品を発見。食レポに出発！



みそかつ&大えびフライ弁当
900円(税込)
とっても大きなえびフライ
と名古屋名物みそかつが2
つ入っていてとってもポリ
ューミー!!!!



Dr.Yellow lunch box
1,000円(税込)
中には、子供さんが喜びそ
うなおかずがいっぱい。
そして、ドクターイエローの
カードも入ってます!!



復刻 昭和 39 年新幹線開業弁当
820円(税込)
どこか懐かしい駅弁を思い出さ
せるようなお弁当! 中もギッシ
リ入っていて、食べごたえがあ
ります!

ガイドさんの
”ロミグルメ”放浪記!
おいしいもの大好き心のバスガイドがお届けす
る、とっておきのグルメ放浪記。今回はこんな
お店に行ってみましたっ!

バスガイドのひとりごと

バスガイドならではのプチ情報。毎号テーマを変えてお贈りします。

今回のテーマは、「私のリラックス・美容法」

毎日、色々な所へ仕事に行ってもなかなか疲れも取れません。

休みの日だからこそゆっくりと出来ることもあります!

私はこれを使ってリラックス、美容を保っています(笑)



★ホットアイマスク

泊まり先でも使えるし、コンパクトサイズなので
疲れた時に使用しています!!



★美顔ローラー

休みの日、お風呂に入りながら全身
をマッサージ!! ガイドの仕事は、
歩く事も多いのでむくみも取れる!



Facebook いいね!数 best3

帝産観光バスの Facebook をご存じですか? バスガイド
投稿から「いいね」の数が多かったトップ3をご紹介します!



374 いいね! 3月9日

神戸支店に新車スターライナー2台が納車され
ました(^) ピッカピッカです! 何だか嬉しく
なります。私たちも早く乗りたいな(^。)



351 いいね! 3月4日

西日本ジェイアールさん、
日本交通さんと合同で此花
消防署のご協力のもと車両
火災訓練を実施しました。西日本ジェイアールさん
とは、2013年に高速ツアーバスが管理の受委託
制度に移行した時からの付き合い。ツアーバス
からの移行組では無かったジェイアールさんが貸
切専業の当社と手を組んだのは、業界でも珍しいパターンでした。
これからも宜しくお願い致します!



318 いいね! 3月5日

東京名古屋支店合同で、伊豆方面の一年生最後の試乗
会です! 昼食場所でウルトラ生ジュースです!
飲んだら寿命が三年伸びると言われています!
お吉さんゆかりの宝福寺では、住職さんからお話しを
伺いました。伊豆半島最南端石廊崎、伊豆の国パノラ
マパークなど見どころ満載です!

ガイドさんオススメ

★ニッポン再発見

観光地から穴場スポットまで、日本各地のオススメ
スポットを「旅のプロ」のバスガイドが現地レポ。
あなたもきっと行ってみたいくなるはず!



リニア・鉄道館では、東海道新幹線
を中心に、在来線から超電導リニアまで
の展示を通じて「高速鉄道技術の進歩」
を紹介しています。
模型やシミュレータ等もあって、子
供から大人まで一日楽しく学べます!

リニア・鉄道館
キャッチフレーズは、
「夢と想い出の
ミュージアム」
今回はリニア・鉄道館の見どころを
レポートします!

見どころ3 鉄道ジオラマ

他にはジオラマの部屋、鉄道の仕組みについて学ぶ部
屋、新幹線・在来線シミュレータを体験する所、リニ
アについて学ぶ部屋などがあります。私達が一番盛り
上がったのは、ジオラマの部屋☆東海道線沿線の風景
を再現していて、よ〜く目を凝らして見ると、面白い
物が沢山混じっていますよ! 例えば、天女がいたり、地
面の中に地底人。浦島太郎 etc...ただ見るだけでなく
よ〜く見て下さい! また3/19から中央新幹線の名古
屋駅が登場しています!



よ〜く見ると地底人が

見どころ2 車両展示

さらに進むと、次は明るい大きな広場に出ます。
そこには歴代東海道新幹線の他、在来線車両など
の展示があり、迫力満点!
車両によっては中に入って座席に座ったり、写真
を撮ったりすることができます。



出発進行!

見どころ1 シンボル展示

何と言っても世界最速を記録した事のある車両が展示
されているところ! チケットを切り、中に入ると暗い
部屋に入ります。S LのC62、新幹線試験電車 300X、
超電導リニア MLX01-1の車両が!!
日本の鉄道の変化が、一目でわかります。



お仕事の中で出逢った、大切な言葉と風景…。日々の感動が私たちのパワーになるんです!

思い出ファイル ~私が出逢ったヒト言・ヒトコマ

名古屋支店ガイド 澤崎 実莉さん

出逢ったひとコマ

私が、京都・奈良の修学旅行に行った時、先生
や生徒さんに「手やノートに沢山書いてある
ね。頑張ってるね!」と言われた事が今でも心
に残っています。

その言葉がとても嬉しかったので、もっとも
と頑張ろうと思いました。

これからは、御案内コースも増えるので、もっ
と勉強していきたいです!!

プロフィール

2016年入社2年生

出身地: 岐阜県

得意なコース: 京都

趣味: チョロチョコの紙集め

バスガイドになったきっかけは?

高校の修学旅行でついたガイドさんが
楽器を使って案内をしていたのを見て
楽しかったので、私もバスガイドにな
りたいと思いました。

リニア・鉄道館のココ!にも注目

<リニア・鉄道館お土産(お菓子)ランキング>



殿堂入り★★

『リニアロングバームクーヘン』
『N700系新幹線バームクーヘン』
各 770円

金 『リニアキャラメルポップ
コーン』 510円

銀 『チョコサンドクッキー』
690円

銅 『超電導リニアLO系チョコ
チップクッキー』 910円



3/15~9/25まで企画展開催中!

ドクターイエローの軌跡 The History of Dr.Yellow
見ると幸せになるという話で生まれた黄色い新幹線
通称「ドクターイエロー」は、走行しながら新幹線
の地上設備の健全性を確認する重要な役割を担って
います。この企画展では、ドクターイエローの新幹
線開業からの歴史や、その計測技術の進化などを映
像やパネルを用いて紹介します。また、T4編成ドク
ターイエローの車内バーチャル見学も開催されます。



<リニア・鉄道館 春のイベント開催>

- ★3/1~5/8 300系新幹線の運転台公開
- ★5/10~6/9は700系新幹線の運転台公開
帽子を被って写真が撮れるよ! 私達も実際
に被って撮りました♡
- ★4/29・30 お仕事紹介
現役の在来線運転士がお仕事について教え
てくれます
- ★5/3~5/5 ミニトレイン運行
屋外広場でミニトレインに乗れるよ!
- ★3/19~9/25 JR東海30周年記念展示
歴代CMやポスターなど展示