

# 帝産Lady Vol.65

バスガイドが作る帝産ニュース

TEISAN BUS GUIDE NEWS August 2017

## 「君の名は。カフェバス」運行スタート!

### 映画「君の名は。」仕様にラッピングされた 2階建てバスを受託運行!



開放的な2階から劇中の風景を  
楽しめる

1階厨房：カフェスタッフが  
スイーツを提供

この夏、KADOKAWAグループの旅行会社クルールジャパンとラベルとウィラーがタッグを組み、映画「君の名は。」で描かれた東京の舞台をバスで巡る「君の名は。カフェバス in 東京」を企画。8月3日、当社がバスを受託運行する形でツアーがスタートしました。ツアーは、2階建てのオープントップバスの中で、作品をイメージしたスイーツなどを味わいながら、主人公が訪れた場所を巡ります。

バスは、日本に2台だけの天井がない「レストランバス」を、君の名は。仕様にラッピング。1階部分が厨房、2階はテーブルと座席からなり、登場人物のパネルなどが置かれた内装は映画の世界感そのもの。

当社が以前同車種の2階建てバスを運行していた実績があり、今回全面協力する形で受託運行となりました。

9月29日まで続くツアーは、現在人気沸騰中。皆さんもぜひ一度ご乗車下さい。

### ガイドがコツリ教えます! もう一度行きたい あのコース



バスガイドが仕事で訪れたあまたのコースの中から、No.1のおすすめコースをご案内します!

#### 小豆島

自然いっぱい的小豆島に行ってきました! オリーブ料理や佃煮、醤油など美味しい食べ物も沢山! 海もキレイで景色も良く、海沿いのドライブは気持ちがよくてオススメですよ!

コース  
福田港→安田しょうゆ蔵→  
二十四の瞳の映画村→オリーブ園  
→エンジェルロード→寒霞渓→福田港



二十四の瞳の子供達と



オリーブ公園



珍しいお土産も!!

### 中小型バス3台導入!



7月、京都支店に帝産バスの新ラインナップとなる中型2台と小型1台を導入しました!

13人乗りの中型バスは、革製シートを採用したこだわりの内装で、足元も広々ゆったりと寛げる贅沢な空間が豪華な旅を演出します。

小型バスは23人乗りの仕様で、インバウンド団体や小団体の利用に大変便利です。

帝産バスのニューフェイスを宜しくお願いします。



☆中型バス：シートはブラックとベージュ、トランクもゆったり

## 安全の三カタ

### 縁の下の力持ち 新整備士紹介

7月、東京支店に新しい整備士が仲間入りしました。豊富な経験を持つベテラン整備士の大平(おおだいら)雄一整備士です。

整備士はバスを安全に運行できるように準備する縁の下の力持ち。大平整備士に話を聞きました。

「運転士やお客様から信頼される整備士を目指したい。予防整備を実施し、お客様に安心な車両をお届けしたい。」

東京支店のニューフェイス、どうぞ宜しくお願い致します。



左から秋元整備士、積田整備士、本人、裕丸整備士の4人で東京支店の安全を守ります



趣味はバイクいじり、ヤマハのドラックスターを愛用

### 編集後記

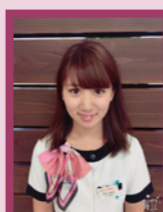
釜島麻起(神戸支店)

今回は、甲子園にパフェ♥ 私は野球が好きなので、とっても楽しかったです。次回は楽しみに!



田中美有(神戸支店)

今回よりガイドプロジェクトに参加させて頂くことになりました。これからも、いろんな情報を発信できたいと思います。宜しくお願いします。



### ★Information

### ガイド研修旅行を実施



グループディスカッション



富士急ハイランド

4年目を迎えた当社のガイド研修旅行。7月に2年生の「野辺山・富士急ハイランド」1泊研修を実施しました。

研修の中で、「私の理想の先輩像」というテーマのグループミーティングを行いました。自分の目指すガイド像を話し合いました。今まで先輩に教わってきた事を、今度は自分たちがお手本になって後輩に伝えていこうという姿勢に、全員が着実に成長していることを感じさせてくれました。

来年は、TDR・USJ研修です。また同じメンバーで参加しましょう。

青果卸問屋から生まれた ARROW TREE  
市場直輸入の新鮮フルーツだけを使ったスイーツのお店です



一見は果物屋さんですが...  
なんと奥にはオシャレなカフェが！！

▼店舗情報  
ARROW TREE  
兵庫県西宮市池田町 4-25  
TEL: 0798-23-0300  
平日・土曜日: 11:00 ~ 22:00  
日曜日・祝日: 11:00 ~ 21:00  
大阪・京都にも店舗あり



この夏、人気NO.1  
宮崎マンゴーケーキ♥  
1000円です！



夏はやっぱり桃パフェ 1800円



いろいろパフェ  
スイカが夏らしいですね♪ 1200円

ガイドさんの  
“ロミグルメ”放浪記!  
おいしいもの大好き♡のバスガイドがお届けする、とっておきのグルメ放浪記。今回はこんなお店に行ってみました♪

バスガイドのひとりごと

バスガイドならではのプチ情報。毎号テーマを変えてお贈りします。

今回のテーマは、「私のリフレッシュ法」  
毎日バスで色々な観光地を巡るガイドの仕事。そんなバスガイドのリフレッシュ方法を、こっそり紹介します。

● 仕事で疲れた日には、その日にあったことを同期や家族に話して、とにかく聞いてもらう！

● 夏の暑い日が続くので、アイスノンを使って寝ています。ひんやり気持ち良くて、よく眠れます(\*^^\*)

● ハーゲンダッツ (約 300円) を 2つ食べて、この1週間がんばろう！って思う。

● 同期や友達とカラオケで、好きなアニメソングや流行りの歌を思いっきり歌う。そして踊る！

Facebook いいね!数 best3

帝産観光バスの Facebook をご存じですか? バスガイド投稿から “いいね” の数が多かったトップ3 をご紹介!



376 いいね! 7月19日  
1年生の教育バスです。突然「修学旅行の時、この場所で写真を撮りました!」との声。実はこの1年生ガイド、修学旅行で乗ったのが帝産観光バス。2年前に写真を撮ったこの場所に、今度はガイドとして訪れました! しかもその時に案内してくれたバスガイドが、今教わっている(指導ガイドである)先輩なのです! 先輩と一緒に訪れる事ができるなんて! この不思議なご縁を大切に1日でも早く先輩のようにになれるよう頑張っ(て) 京都支店

326 いいね! 6月25日



シーズンの合間を縫って水上、伊香保方面の試乗会に行ってきました(〇) 天神平のロープウェイや吹割の滝の誘導確認、ロマンチック街道の御案内を再確認。いつでも本番OKです! 東京支店ガイド広報担当

296 いいね! 7月5日



毎年恒例の新入社員歓迎会を縮美町立体育館で開催しました! 皆でBBQとバレーボールを楽しみました。今年入社した1年生ガイドが「頑張ったで賞」の景品・特上神戸牛をゲット! とても嬉しそうでした! 新入社員の皆さん宜しくです。神戸支店ガイド広報担当

ガイドさんオススメ



観光地から穴場スポットまで、日本各地のオススメスポットを“旅のプロ”のバスガイドが現地レポ。あなたもきっと行ってみたいくなるはず!

1 甲子園歴史館の入口。高校野球、阪神タイガースファンには、たまりません♥



2 TVでも見かけるブルベン! 電話が掛かってくると、リリーフカーに乗ってピッチャー交代です。

3 ヒーローインタビューをしている場所です。TVで見たことありませんか?



4 初めて甲子園のグラウンドに立ちました。客席から見るのと全く違った感じ!

夏と言えば甲子園!

普段の野球観戦では見ることの出来ない甲子園球場の裏側を見学するツアーに参加しました

5 バックスクリーンに立ちました! 真上には、電光掲示板があり、なかなかの迫力でした~!



7 選手達が使っているベンチ。気分は監督!?



8 歴史館の中で、私達も選手気分になってみました。



9 阪神タイガースカラーのローソンを見つけました! 店内には、応援グッズがずらり!!

お仕事の中で出逢った、大切な言葉と風景…。日々の感動が私たちのパワーになるんです!

思い出ファイル ~私が出逢ったヒト言・ヒトコマ



神戸支店ガイド 井上 茉耶乃さん

◎ 出逢ったひとコマ  
松山から来られた中学生の修学旅行のバスの中で、似顔絵ゲームをしていた生徒さんが、私の似顔絵を書いてプレゼントしてくれました。今でも部屋に飾っていて、それを見ると頑張ろう! という気持ちが湧いてきます。次の日仕事で伏見稲荷に行くと、その生徒さんとバッタリ出会い、私の名前を覚えてくれてとっても嬉しかったです。バスガイドは、いろんなステキな出会いのあるお仕事です。これからも頑張ります。

プロフィール  
◎ 2015年入社3年生  
◎ 出身地: 兵庫県姫路市  
◎ 得意なコース: 淡路島  
◎ 趣味: しゃべる事。支店で1番! 誰にも負けません  
◎ バスガイドになったきっかけは? 色々な世代の人と話ができるのが、いいなあと思いました



6 甲子園の土を特別に触らせて頂きました。